

新潟交通 ICカード乗車券

りゅーと

ご利用案内



あらかじめ窓口等でカードに入金(チャージ)。
バスご利用時はカードリーダー(読み取り機)に
カードをタッチするだけの簡単精算。
チャージ(入金)することで1枚のカードを繰り返し
ご利用いただけます。※はじめにデポジット(預り金)500円が必要です。

ご利用方法

ご利用の際は、乗車時と精算時にカードをカードリーダー（読み取り機）にしっかりタッチしてください。かざすだけではエラーになる場合がございます。

乗車時

乗車口にあるカードリーダー（読み取り機）にカードをタッチしてください。
（整理券は必要ありません）



乗車時のカード残額が表示されます。

正常な場合「ビツ」と鳴ります。この時カード残額などが表示されます。

精算時

運賃箱上部のカードリーダー（読み取り機）にカードをタッチしてください。



① 運賃精算額
② カード残額
③ 累計ポイント

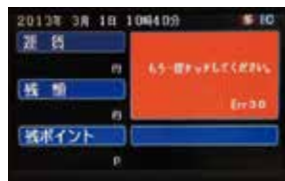
正常な場合「ビビツ」と鳴ります。その際、カード残額から運賃を自動的に精算します。

ご利用のみなさまへお知らせとお願い

- 乗車時カードリーダー（読み取り機）にタッチしないと、降車時エラーとなり「ピー」とブザー音がします。その際は乗務員に乗車バース停をお伝えいただき、乗務員のボタン操作後、カードリーダー（読み取り機）に再タッチしてください。
- バスケース等に入れたままご利用いただけますが、「りゅうと」以外の路線バス対応のICカードとは重ねず1枚でご利用くださいますようお願いいたします。（誤作動の原因となります。）
- 一部、乗車時に精算する路線もあります。
- 高速バスは1枚のカードで複数人分の運賃は精算できません。

★赤い表示画面が出た際は、乗務員よりお声がけさせていただきます。
カードのタッチ時間が短い等の読取異常、チャージ（入金）残額不足、乗車時のカードタッチ忘れ、機器の不具合の場合などに画面が赤く表示されます。再度タッチが必要となりますので、ご理解とご協力をお願いいたします。

- 降車（運賃支払い）時に残額不足のときカード残額が不足している場合は乗務員にお伝えください。バス車内にて、1,000円単位でチャージ（入金）できます。
※くわしくはチャージ（入金）のご案内をご覧ください。



カードの種類

一般カード（記名式）

- 自動的に大人運賃を精算します。
 - 記名人以外にはご利用いただけません。
 - 紛失時には再発行できます。
- ※ご購入時にお客様の氏名・住所・電話番号・生年月日・性別の登録が必要です。

一般カード（無記名式）

- 自動的に大人運賃を精算します。
 - どなたでもご利用いただけます。
- ※割引が必要な場合は精算前に乗務員までお申し付けください。※紛失時、再発行はできません。窓口で記名式カードに変更できます（手数料はかかりません）。

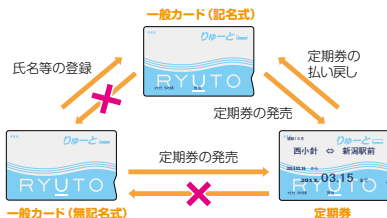
定期券

- 通常の定期券機能だけでなく、チャージ（入金）していただくことで、一般（記名式）カードとしてもご利用いただけます。定期券区間をまたいでご利用いただいた際など、不足額を自動精算します。
- 紛失時には再発行できます。

（記名式・定期券）子どもカード・障がい者カードがございます。

リライト機能

券面の印字情報を書き換えることができるリライト機能を採用していますので、同じカードをくり返しご利用いただけます。



更新時、印字情報を書き換えます。使わなくなった場合は印字を消去します。

チャージ (入金)

「りゅーと」はチャージ (入金) をして繰り返しご利用いただけます。チャージ (入金) 金額は1,000円単位で残額上限20,000円までチャージ (入金) することができます。

チャージ (入金) 機でのチャージ (入金)

現金1,000円、3,000円、5,000円、10,000円からご希望の金額をチャージ (入金) できます。

- 1 チャージ (入金) 機のカードリーダーにカードを置いてください。
- 2 「入金」・「利用履歴」ボタンのうち「入金」ボタンを選択。
- 3 ご希望金額のボタンを押してください。
- 4 紙幣を挿入してください。
- 5 チャージ (入金) 完了です。

※おつりと「りゅーと」のお取り忘れにご注意ください。

※領収書の必要な方は領収書ボタンを押して下さい。(6)



チャージ (入金) 機設置場所

■新潟駅前バスターミナル
(6:30~21:00)

■新潟駅南口バスのりば (6:15~18:40)
⑤空港リムジンバスのりば脇

■万代シティバスセンター案内所
(平日7:20~19:00 土日8:00~19:00)

■新潟日報メディアシップ (8:00~23:00)
1F メディアシップスタジオ脇

■本町 イトーヨーカドー丸大 (9:00~21:00)
1F 「ぶらっと本町」側出入口付近

■古町 Co-C.G.ビル 1F
(平日8:30~20:00 土日10:00~20:00)

■古町 NEXT21 (8:00~23:00)
1F エレベーター脇

■新潟市役所 市役所前バス待合所
(7:00~23:00)

■イオン新潟青山店 (8:00~22:00)
1F イートインスペース

■イオンモール新潟南 (7:00~23:00)
1F バスロータリー側入口付近エレベーター脇

■イオン新潟東店 (9:00~23:00)
1F 正面入口付近

窓口でのチャージ (入金)

現金1,000円~20,000円までチャージ (入金) できます。*お取扱い窓口…お取扱い窓口のご案内をご覧ください。

バス車内でのチャージ (入金) ※「りゅーと」ステッカーのあるバスでお取扱いしております。

現金1,000円、2,000円、3,000円からご希望の金額をチャージ (入金) できます。

- 1 乗務員にチャージ (入金) する旨およびチャージ (入金) 金額をお伝えください。
- 2 カードリーダー表示部のチャージ (入金) 金額をご確認ください。
- 3 カードを運賃箱上部のカードリーダーに置いて下さい。
- 4 紙幣挿入口に、1,000円札 (3枚まで) を挿入してください。
- 5 チャージ (入金) 完了です。

※バス車内は1,000円札のみのご利用となります。 ※カード残額が10,000円以上あるときはチャージ (入金) ができません。

※バス車内のチャージ (入金) は安全運行のため、停車中 (高速バスは精算時) にお願いいたします。

車内事故防止の観点より、なるべく窓口およびチャージ (入金) 機をご利用ください

定期券

案内所や営業所の各窓口にてご購入いただけます。
ご購入の際には、購入申込書に必要事項をご記入の上お持ちください。
※高速バスの定期券は対象外です。



新規購入

ご利用開始予定日の28日前よりご購入いただけます。

ご用意いただくもの

● お手持ちの「りゅうと」

お持ちでない場合は定期券発行時にお受け取りいただけます。
その場合、デポジット(預り金)500円が必要となります。

- ① 学生の方は学生証。(小学生以下の方は健康保険証)
- ② おでかけ65／おでかけ70をご購入の方は健康保険証等、年齢を確認できるもの
- ③ 障がい者割引を受けられる方は各種手帳もしくは証明書

継続購入(更新)

更新時、印字情報を書き換えます。使わなくなった場合は印字を消去します。

<スクールワイド・おでかけ65/おでかけ70>

ご利用開始予定日の30日前よりご購入いただけます。

<均一フリー・通勤定期券・学生定期券>

ご利用開始予定日の28日前よりご購入いただけます。

ご用意いただくもの

- お手持ちの「りゅうと」
- 新規ご購入時にご用意いただいた各種身分証明書

チャージ(入金)しておけば、乗り越した場合も降りる時のタッチ操作で自動精算されます

🌙 深夜バスに定期券でご乗車された場合

深夜バスは深夜運賃(通常運賃の倍額)となります。
定期券をご購入いただいている区間は深夜運賃の半額を減額します。

商品パターン

券種	名称	区間	対象・発売月数
通勤定期	均一フリー	均一フリー区間	どなたでもご購入いただけます 1・3・6ヵ月券
	通勤定期券	ご希望の区間でお作りいたします★	
学生定期	均一フリー	均一フリー区間	学生の方
	学生定期券	ご希望の区間でお作りいたします★	1・2・3・4・5・6・12ヵ月券
	スクールワイド	新潟市中心部	3・4・5・6・12ヵ月券[月極]
シニア専用定期	おでかけ65	乗り入れバス路線全線 ほか下越エリアの広範囲	65歳以上の方 6・12ヵ月券[月極]
	おでかけ70		

★お選びいただいたご希望の区間以外にも乗り降りできるバス停が増えます(郊外ととくとくワイド)

*増えるバス停はお選びいただいたバス停によって変わります

まち割60



まち割60対象区間をご利用の場合、途中、乗り換えポイントバス停で60分以内に乗り換えると、2乗車目の運賃から割引します

乗るときと降りるときにカードをタッチしてください

(割引対象バス停でカードをタッチすると、2乗車目は自動計算した金額を引き去ります)

「まち割60」対象区間の

1乗車目

乗り換えポイントバス停で乗り換え

2乗車目



1乗車目で降りるとき
2乗車目で乗るとき
60分以内

乗るとき

降りるとき



- 時刻表では60分以内の乗り換えが可能であっても、バスの遅れ等で60分を超えた場合は割引となりません。あらかじめご了承ください
- 正しくタッチされていないと割引が適用されません
- 定期券区間ご利用の場合は対象外です
- 高速バス・深夜バス・こどもゆーと50円バスはサービス対象外です

乗るとき

降りるとき



のり割30



「りゅーと」でバスを30分以内(精算から次の乗車まで※2)に乗り継いでご利用いただいた場合、

2乗車目の運賃を割引します。停留所を移動しての乗り継ぎも対象となります

割引額 大人運賃=50円/障がい者運賃=30円/子ども運賃=30円/子ども障がい者運賃=20円

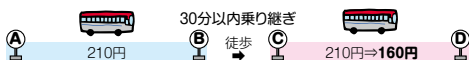
例1) 停留所が同一の場合(大人運賃) 金額は運賃種別によって異なります



※1) 2乗車目から3乗車目の乗り継ぎは割引になりません(3乗車目は、1乗車目としてカウントします。)

※2) 時刻表では30分以内の乗り継ぎが可能であっても、バスの遅れ等で30分を超えた場合は割引となりません。あらかじめご了承ください

例2) 停留所を移動した場合(大人運賃) 金額は運賃種別によって異なります



※3) 正しくタッチされていないと割引が適用されません

※4) 定期券区間ご利用の場合はサービス対象外です

※5) 高速バス・新潟市観光循環バス・住民バス・一部の区/区・深夜バス・こどもゆーと50円バスはサービス対象外です

■のり割30とまち割60の割引は同時に適用いたしません。まち割60を優先します

ご注意ください まち割60・のり割30は1枚のカードで複数人での適用はできません

お客様のカード使用方法により割引が受けられなかった場合、バス車内・窓口での割引対応はいたしかねます。あらかじめご了承ください

ポイントサービス

バスに乗る

利用金額に応じて
ポイントがたまる

ポイントは翌月以降カード残額へ還元

たまったポイントで
またバスに乗れる!

乗れば乗るほどポイントがたまる!

基本ポイント

「りゅうと」で乗るたびに基本ポイントがたまります。ご利用の曜日によってポイント率が異なります。

平日: 乗車運賃の10%

土日祝日: 乗車運賃の20%

※金曜日・休前日の24時以降も10%となります。

ボーナスポイント

さらに毎月1日～月末日のご利用金額(合計額)に応じてボーナスポイントがもらえます。

ご利用金額	ボーナスP
2,000円～	10P
4,000円～	40P
6,000円～	90P
8,000円～	160P
10,000円～	300P

※2,000円ごとにポイントがUPします。(ご利用金額40,000円まで)

※高速バス・定期券区間ご利用の場合はサービスの対象となりません。※ポイントはお客様がチャージ(入金)された金額分利用のみが対象となります。

ポイントの還元

たまったポイントは**1ポイント=1円**として翌月以降の**初ご利用時**、10円単位でカードの乗車可能額に還元されます。(10円未滿のポイントは翌月以降繰り越されます。ただし、1年間ご利用がない場合、ポイントは消滅いたします。)

※初ご利用時…バスご利用時または窓口・チャージ(入金)機でのチャージ(入金)時
※カードの残額上限=20,000円。

月初ご利用時のカード残額によってはポイント還元されない場合があります。

カード残額

チャージ(入金)額

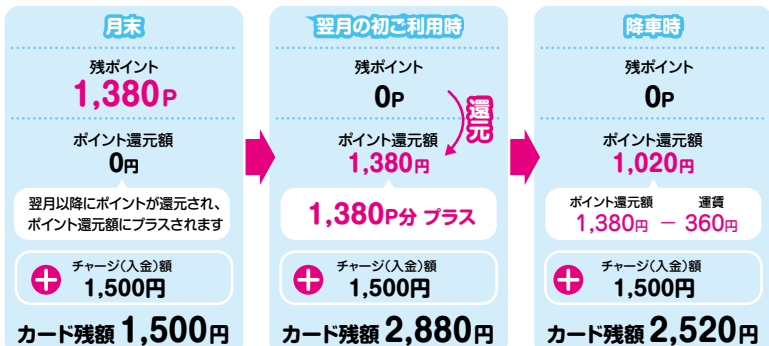
ポイント還元額

ポイントを使う

還元されたポイントはバスご利用時、チャージ(入金)金額に優先して使われます。

ポイントが使われるしくみ

例)カード残額1,500円、残ポイント1,380Pのカードを使い、月初めに片道360円区間に乗車した場合。



※ポイント還元額での支払いに対してポイントはつきません。

再発行

記名式カード、定期券は紛失したとき再発行できます。無記名式カードは再発行できません。

ご用意いただくもの

身分証明書、再発行手数料（記名式カード=210円/定期券=520円）、再発行カードのデポジット（預り金）500円

記名式カード

1. **紛失登録**…窓口にて使用停止いたします。
2. **再発行**…窓口で再発行いたします。
3. **残額移行**…紛失登録3日後にカード残額が確定します。窓口で再発行カードへの残額移行を行います。

定期券

即日発行いたします。※チャージ（入金）残額がある場合の残額移行については、記名式カード同様（上記**3.残額移行**）となります。

- 再発行までに生じた損害については当社は責を負いかねます。
- 紛失登録はお取消できません。紛失カードを発見されてもご利用いただけません。窓口にご返却ください。デポジット（預り金）500円をお返します。※身分証明書が必要となります。
- お客様の責任によるカード破損の場合、デポジット（預り金）500円は返金いたしません。

払い戻し

りゅーと

「りゅーと」がご不要になったときは窓口で払い戻すことができます。お客様によるチャージ（入金）から手数料を差し引いた金額とデポジット（預り金）500円を払い戻しいたします。（記名式カードの場合、身分証明書をお持ちください）

ご用意いただくもの…お手持ちの「りゅーと」（記名式カードの場合、身分証明書）

お客様に
お渡しする金額

=

カード残額

手数料
210円

+

デポジット（預り金）
500円

払い戻し額

- ポイント還元額は払い戻しの対象になりません。
- お客様チャージ（入金）額が210円以下の場合、デポジット（預り金）500円のみご返金となります。

定期券

定期券のみを払い戻し、記名式カードに切り替えてご利用いただくこともできます。最寄りの定期券窓口でお手続きください。

ご用意いただくもの…お手持ちの「りゅーと定期券」、身分証明書

①定期券と「りゅーと」の両方を払い戻したい場合（解約）

定期券部分の払い戻し額とチャージ（入金）残額の合計から手数料520円を差し引いた金額とデポジット（預り金）500円を払い戻します。

お客様に
お渡しする金額

=

定期券部分の
払い戻し額

+

チャージ（入金）
残額

-

手数料
520円

+

デポジット（預り金）
500円

②定期券のみを払い戻したい場合

定期券部分の払い戻し額から手数料520円を差し引いた金額を払い戻します。払い戻し後はチャージ（入金）残額はそのままで、記名式カードとしてご利用になれます。

お客様に
お渡しする金額

=

定期券部分の
払い戻し額

-

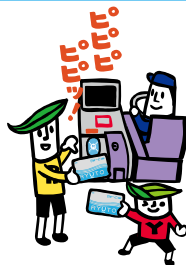
手数料520円



※お客様の責任によるカード破損の場合、デポジット（預り金）500円は返金いたしません。

オートチャージサービス

少なくとも
自動で
チャージ



バス運賃お支払いのカードタッチ時、
カード残額が1,000円未満の場合
3,000円もしくは5,000円を
「りゅーと」カードへ自動的にチャージ(入金)します

※高速バスは対象外です
※オートチャージによる入金額は、お客様が指定された
クレジットカードでのご利用代金として後日お支払いいただきます

バスでご利用になる前に「りゅーと」お取扱い窓口で
お申し込み手続と「りゅーと」カードへの登録が必要です

- ※オートチャージサービスご利用には、ご本人のクレジットカードが必要です
- ※「りゅーと」無記名式カード・子どもカード(記名式・定期券)はオートチャージサービスご利用対象外です
- ※くわしくは、りゅーとオートチャージサービスご利用案内にてご確認ください

こどもりゅーと50円バス

夏休み期間と土休日ダイヤ運行日、
「子どもりゅーとカード」・「子ども割りりゅーとカード」の
お支払いで一乗車50円となります。



- ※本人カードのみ利用いただけます。他の割引と併用できません。
- ※りゅーと定期券をご利用の場合、乗り越し区間が50円となります(カードのチャージ(入金)額より精算します)。
- ※正しくタッチされていないと適用されません。
- ※高速バス・イベント臨時バス・深夜バス・新潟市観光循環バス・区バス(一部除く)・住民バスは対象外です。

お取扱い窓口

お取扱い窓口 (電話番号)	営業時間 休業日	定期券	定期券 お取扱い時間	定期券窓口 休業日
バスセンター案内所 (025-246-6333) (025-246-6231...定期券)	平日 7:20~19:00 土日祝 8:00~19:00 年中無休	●	平日 9:00~18:30 土日祝 9:00~17:00	1/1
新潟駅前案内所	平日 7:30~18:40 土日祝 8:00~18:40 年中無休	お取り扱いしておりません。		
新潟南部営業所 (025-382-6700)	9:00~17:00 年中無休	●	9:00~17:00	12/31~1/3
新潟西部営業所 (025-377-1311)		●		
内野営業所 (025-262-3322)		●		
入船営業所 (025-223-3186)		●		
新潟北部営業所 (025-255-3355)		●		
新潟東部営業所 (025-274-7251)		●		
潟東営業所 (0256-86-3355)	9:30~17:00 12/31~1/3 休業	●	9:30~17:00	12/31~1/3
新発田営業所 (0254-23-2111)	9:50~17:30 ※12/31のみ~12:00まで 1/1~1/3 休業	●	9:50~17:30	12/30~1/3
京ヶ瀬営業所 (0250-67-4777)	9:00~17:00 12/31~1/3 休業	●	9:00~17:00	12/31~1/3

※一般カード(無記名式)はバス車内でもお買い求めいただけます。

2021年2月現在

利用エリアなど、詳しくはホームページまで [新潟交通 りゅーと](#)

検索