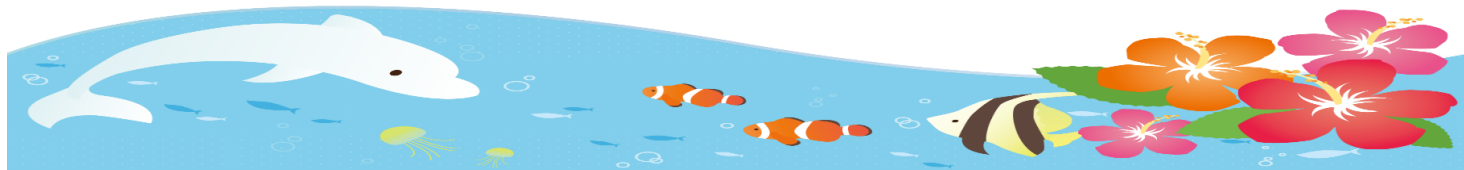


～青い海、光る海、角田浜は招く～

角田線の海水浴場発着便を増やします



■期間：平成30年7月21日（土）～8月19日（日）■

毎度ご乗車ありがとうございます。
海水浴シーズンに合わせ、角田線の海水浴場発着便を下図の通りといたしますので、どうぞご利用下さい。

期間中の角田線時刻表 (青掛けが海水浴場発着)

運転曜日	月～金の平日								土休日				角田線・お知らせ	
	横山B.P・角田	間手橋・稲島・角田	横山B.P・角田	間手橋・角田	横山B.P・角田	横山B.P・角田	間手橋・角田	間手橋・角田	間手橋・稲島・角田	間手橋・角田	横山B.P・角田	★横山B.P・角田		
巻駅前	8:05	11:30	13:35	14:35	15:30	16:10	17:55	18:50	8:28	11:30	16:10	17:35	・太字は夏期のみ海水浴場発着となります。 ・★印の便は松野尾・大原神社前は通りません。	
間手橋	〃	11:38	〃	14:43	〃	〃	18:03	18:58	8:36	11:38	16:24	〃		
職安前	8:12	〃	13:42	〃	15:37	16:17	〃	〃	〃	〃	16:17	17:42		
稲島	〃	11:46	〃	〃	〃	〃	〃	〃	8:44	〃	〃	〃		
松山	8:21	11:54	13:51	14:51	15:48	16:28	18:11	19:06	8:52	11:46	16:26	17:51		
松野尾	8:23	11:56	13:53	14:53	15:50	16:30	18:13	19:08	8:54	11:48	16:28	通りません		
角田妙光寺	8:35	12:08	14:05	15:05	16:02	16:42	18:25	19:20	9:08	12:00	16:40	18:02		
海水浴場	8:37	12:10	14:07	-	-	16:44	18:27	19:22	9:10	12:02	16:42	-		
停留所\行先	間手橋・巻	間手橋・巻	間手橋・巻	横山B.P・巻	間手橋・巻	横山B.P・巻	間手橋・巻	間手橋・巻	間手橋・巻	間手橋・巻	横山B.P・巻	間手橋・巻		間手橋・巻
海水浴場	-	7:18		8:41	12:18	14:10	-	16:59	-		9:13	12:18		16:59
角田妙光寺	6:25	7:20		8:43	12:20	14:12	15:35	17:01	7:20		9:15	12:20	17:01	
松野尾	6:37	7:32		8:55	12:32	14:24	15:47	17:13	7:32		9:27	12:32	17:13	
松山	6:39	7:34		8:57	12:34	14:26	15:49	17:15	7:34		9:29	12:34	17:15	
稲島	〃	〃	8:15	〃	〃	〃	〃	〃	〃	8:15	〃	〃	〃	
職安前	〃	〃	〃	9:06	〃	14:35	〃	〃	〃	〃	9:38	〃	〃	
間手橋	6:49	7:44	8:20	〃	12:44	〃	15:59	17:25	7:44	8:20	〃	12:44	17:25	
巻駅前	6:58	7:53	8:29	9:13	12:53	14:42	16:08	17:34	7:53	8:29	9:45	12:53	17:34	