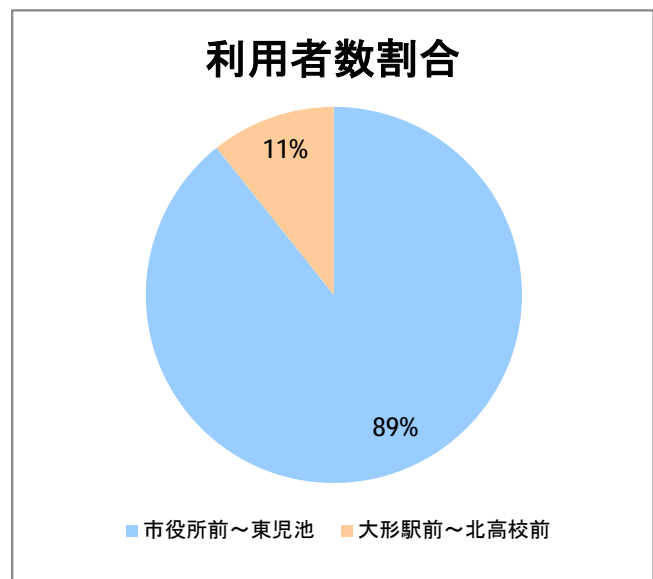
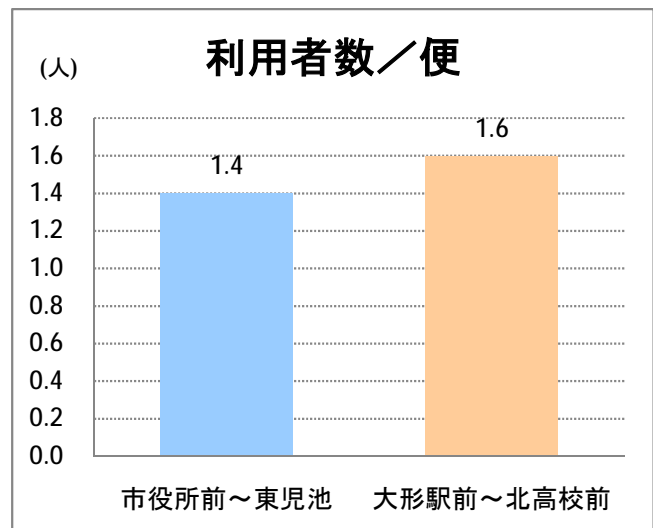
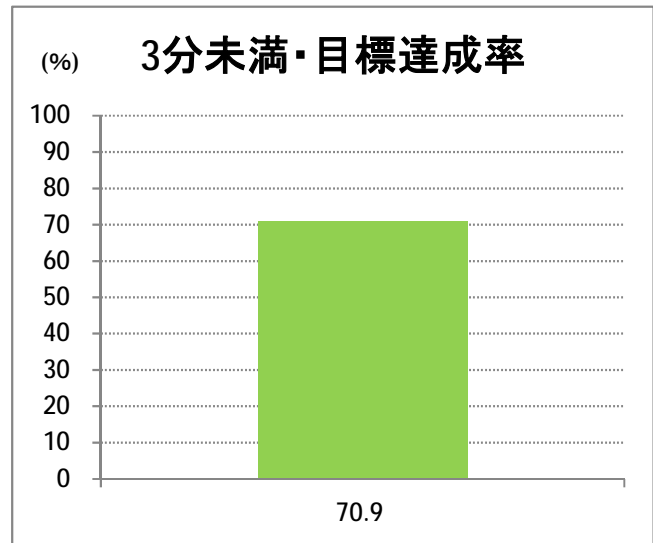


## 【14】山ニツ

| 停留所       | 利用者数(人) |
|-----------|---------|
| 市役所前      | 1,349   |
| 東中通       | 242     |
| 古町        | 1,744   |
| 本町        | 1,160   |
| 万代シティバスC前 | 1,449   |
| 万代シティバスC  | 875     |
| 駅前通       | 683     |
| 明石一丁目     | 1,049   |
| 蒲原町       | 518     |
| 沼垂白山      | 465     |
| 馬越        | 960     |
| 紫竹        | 821     |
| 南紫竹一丁目    | 1,482   |
| 南紫竹二丁目    | 525     |
| 山ニツ大曲     | 660     |
| 盲学校入口     | 142     |
| 山ニツ       | 393     |
| 石山駅入口北    | 341     |
| 石山六丁目     | 640     |
| 中野山四丁目    | 464     |
| 下場        | 297     |
| 石山団地      | 526     |
| 東中島二丁目    | 221     |
| 東中島三丁目    | 181     |
| 東見池       | 293     |
| 大形駅前      | 196     |
| 石動        | 8       |
| 北高校前      | 1,896   |

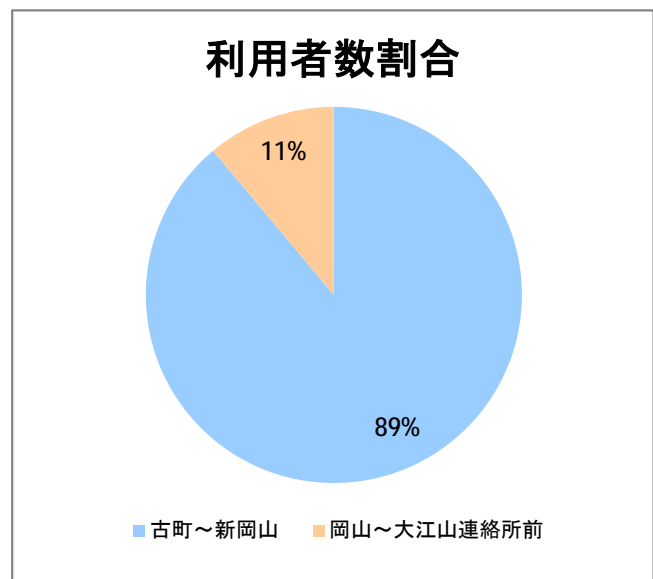
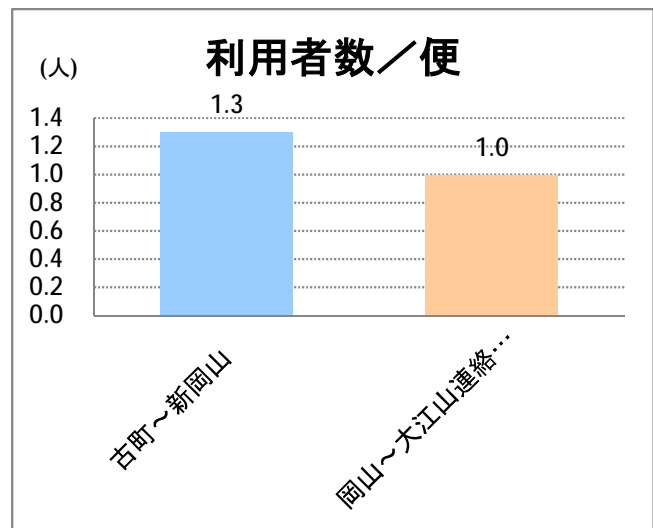
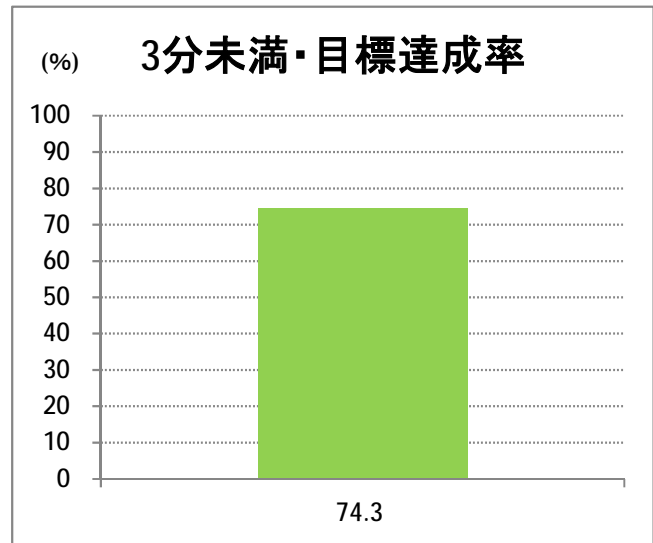
2015年1月



## 【14】東明

2015年1月

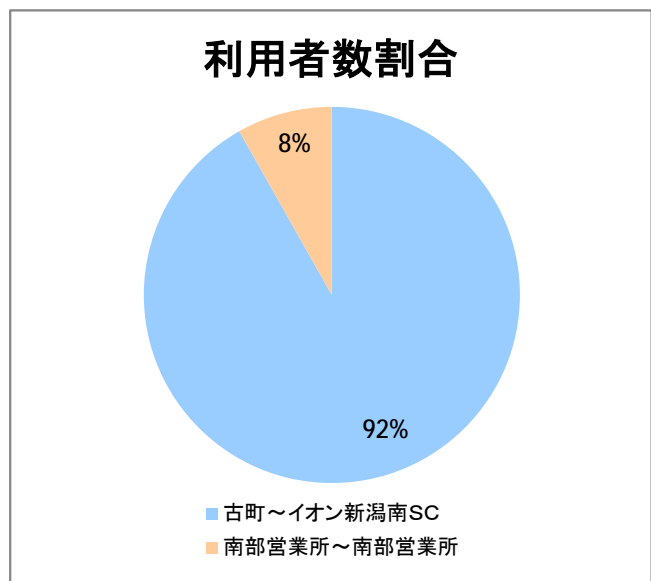
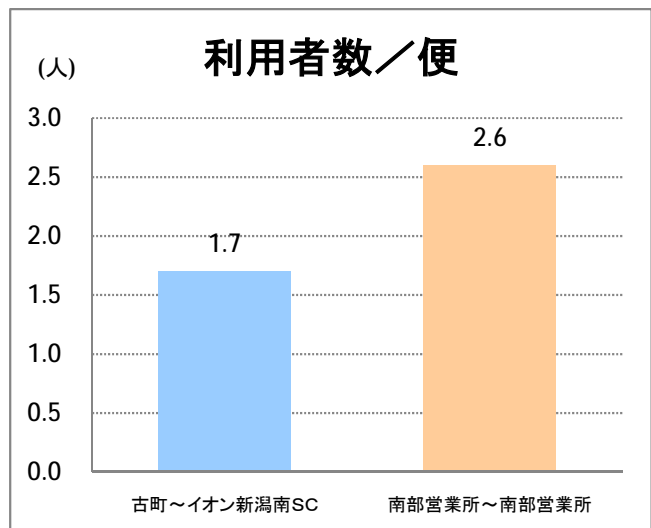
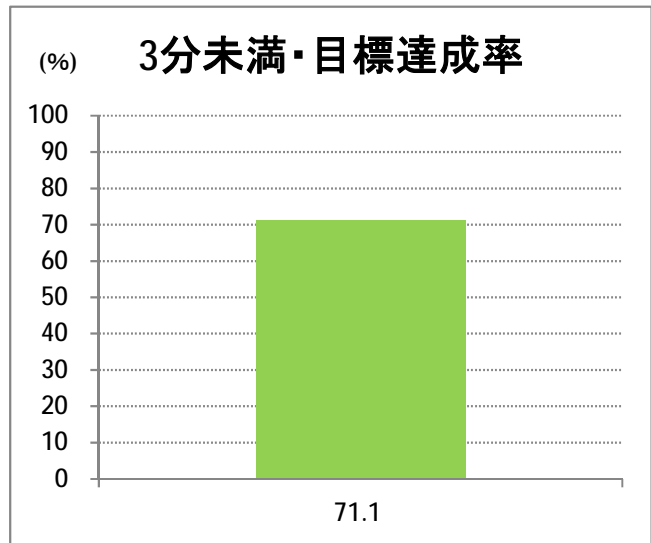
| 停留所       | 利用者数(人) |
|-----------|---------|
| 古町        | 3,294   |
| 本町        | 1,066   |
| 万代シティバスC前 | 2,617   |
| 万代シティバスC  | 5,274   |
| 駅前通       | 1,416   |
| 明石一丁目     | 1,940   |
| 蒲原町       | 870     |
| 沼垂白山      | 503     |
| 馬越        | 1,131   |
| 紫竹        | 1,238   |
| 南紫竹一丁目    | 1,857   |
| 江南二丁目     | 616     |
| 江南小学校前    | 1,130   |
| 東明二丁目     | 1,354   |
| 石山中学前     | 496     |
| 石山出張所前    | 527     |
| 石山        | 277     |
| 石山駅入口南    | 878     |
| 粟山        | 1,124   |
| 中野山五丁目    | 863     |
| 中野山東      | 802     |
| 石山第二団地    | 777     |
| 猿が馬場一丁目   | 566     |
| 猿が馬場二丁目   | 929     |
| 新岡山       | 505     |
| 岡山        | 329     |
| 大形駅前      | 345     |
| 石動        | 4       |
| 北高校前      | 3,031   |
| 西野入口      | 0       |
| 大淵団地      | 3       |
| 下大淵       | 1       |
| 大淵小学校前    | 9       |
| 大淵        | 21      |
| 大江山連絡所前   | 247     |



## 【14】京王団地

2015年1月

| 停留所       | 利用者数(人) |
|-----------|---------|
| 古町        | 4,089   |
| 本町        | 991     |
| 万代シティバスC前 | 5,137   |
| 駅前通       | 1,131   |
| 明石一丁目     | 1,318   |
| 蒲原町       | 654     |
| 沼垂白山      | 437     |
| 馬越        | 976     |
| 紫竹        | 1,007   |
| 南紫竹一丁目    | 1,117   |
| 高志高校前     | 1,305   |
| 京王団地      | 2,165   |
| 桜が丘       | 981     |
| 姥が山寺浦     | 836     |
| 宮本橋       | 267     |
| 南長湯       | 202     |
| 亀田インター    | 32      |
| イオン新潟南SC  | 1,678   |
| 南部営業所     | 2,173   |



**【14】早通**

2015年1月

| 停留所       | 利用者数(人) |
|-----------|---------|
| 古町        | 526     |
| 本町        | 161     |
| 万代シティバスC前 | 233     |
| 万代シティバスC  | 377     |
| 駅前通       | 167     |
| 明石一丁目     | 173     |
| 蒲原町       | 139     |
| 沼垂白山      | 139     |
| 馬越        | 179     |
| 紫竹        | 138     |
| 南紫竹一丁目    | 301     |
| 南紫竹二丁目    | 98      |
| 山ニツ大曲     | 105     |
| 盲学校入口     | 16      |
| 山ニツ       | 40      |
| 新潟刑務所前    | 48      |
| 亀田中島      | 134     |
| 福寿団地前     | 37      |
| 亀田駅前      | 289     |
| 亀田下町      | 4       |
| 亀田仲町      | 38      |
| 亀田上町      | 106     |
| 亀田農協前     | 64      |
| 荻曾根       | 73      |
| 泥濘        | 40      |
| 早通学校前     | 24      |
| 早通宮前      | 14      |
| 両川工業団地前   | 57      |
| 善徳        | 61      |
| 中谷内       | 22      |
| 中谷内宮前     | 30      |
| 酒屋三方      | 26      |
| 両川農協前     | 31      |
| 酒屋郵便局前    | 139     |
| 酒屋車庫      | 466     |

