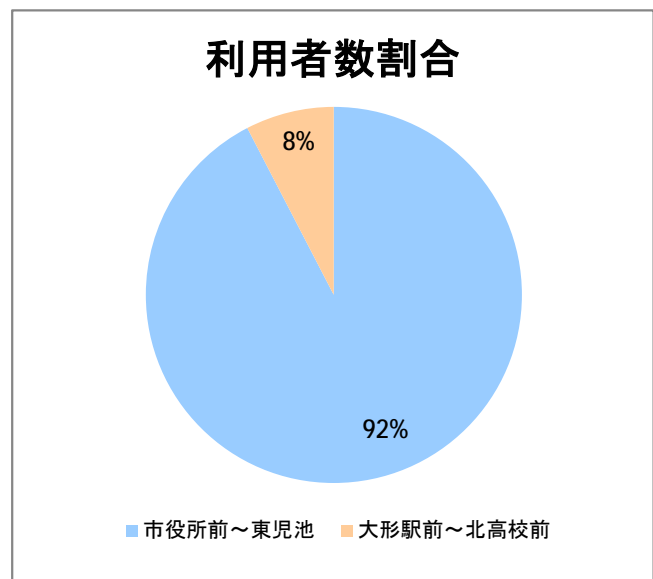
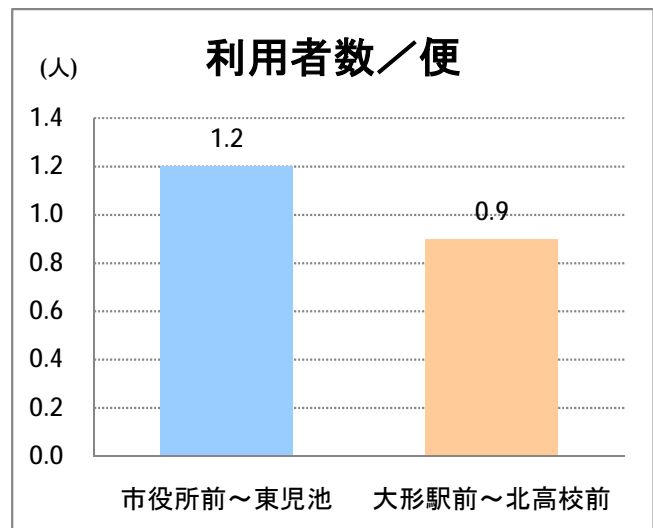
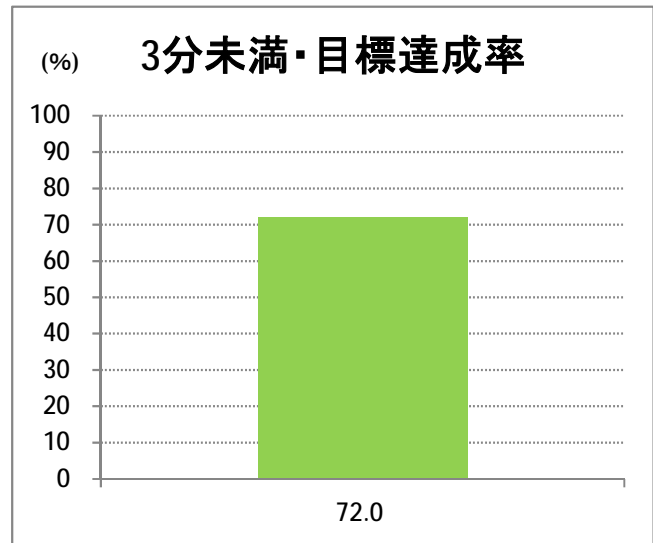


## 【14】山ニツ

停留所	利用者数(人)
市役所前	1,503
東中通	240
古町	1,681
本町	1,438
万代シティバスC前	1,769
万代シティバスC	955
駅前通	894
明石一丁目	1,091
蒲原町	522
沼垂白山	478
馬越	1,040
紫竹	1,027
南紫竹一丁目	1,492
南紫竹二丁目	517
山ニツ大曲	680
盲学校入口	246
山ニツ	383
石山駅入口北	412
石山六丁目	652
中野山四丁目	534
下場	341
石山団地	560
東中島二丁目	273
東中島三丁目	218
東見池	388
大形駅前	80
石動	74
北高校前	1,443

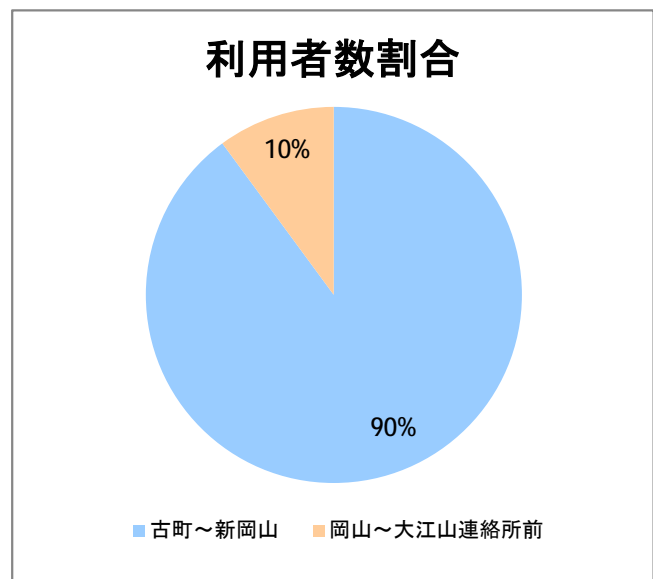
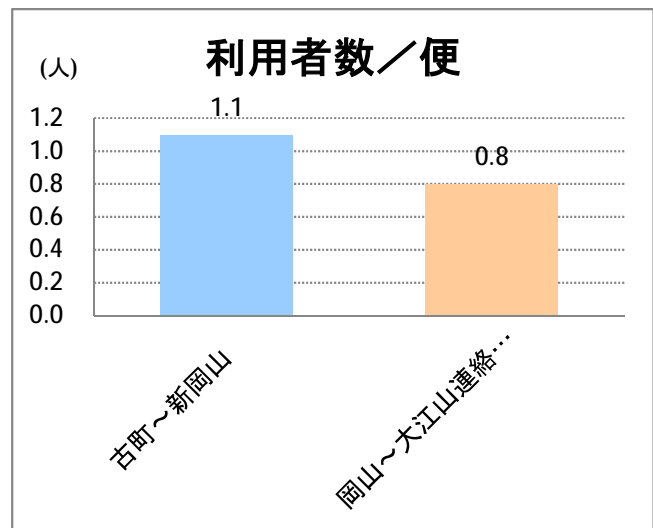
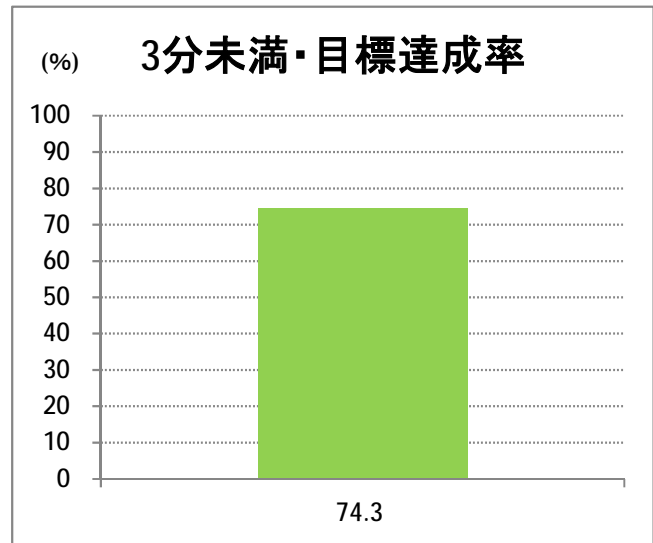
2014年4月



## 【14】東明

2014年4月

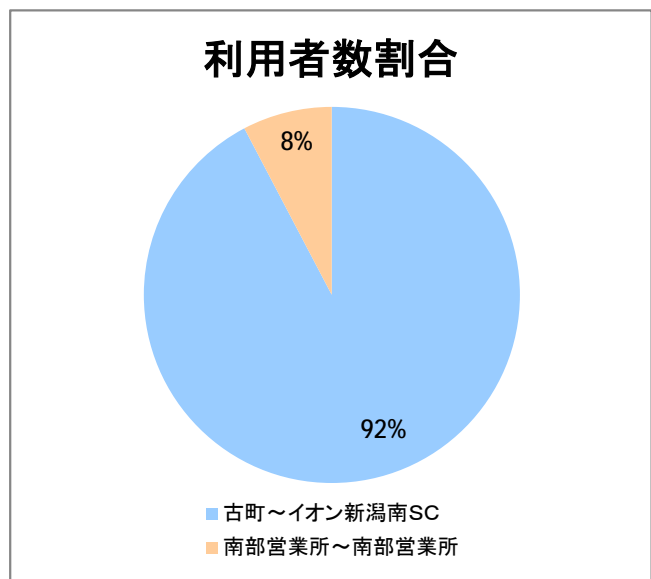
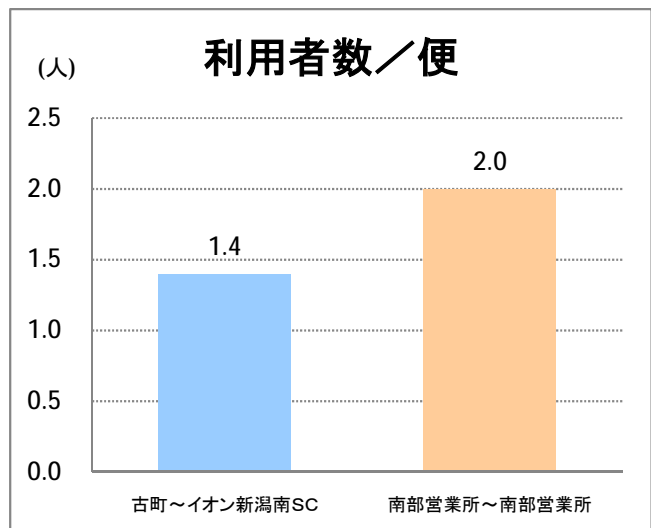
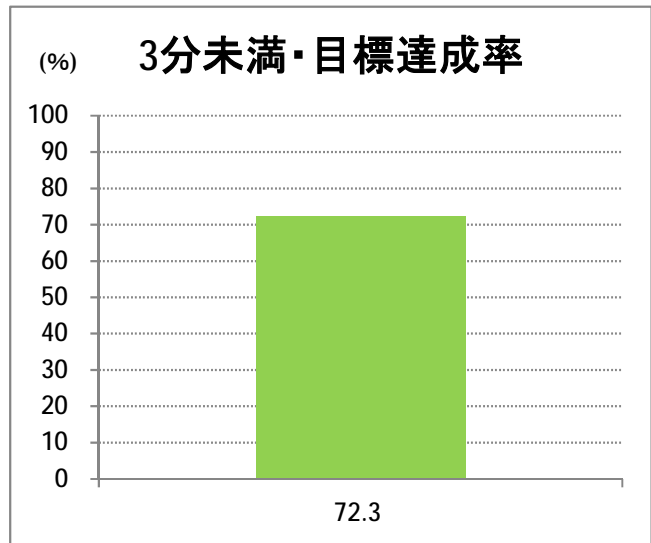
停留所	利用者数(人)
古町	3,177
本町	1,502
万代シティバスC前	3,019
万代シティバスC	5,695
駅前通	1,785
明石一丁目	1,883
蒲原町	851
沼垂白山	542
馬越	1,287
紫竹	1,214
南紫竹一丁目	1,742
江南二丁目	690
江南小学校前	1,006
東明二丁目	1,317
石山中学前	518
石山出張所前	621
石山	290
石山駅入口南	855
粟山	1,144
中野山五丁目	966
中野山東	776
石山第二団地	916
猿が馬場一丁目	555
猿が馬場二丁目	1,061
新岡山	531
岡山	461
大形駅前	124
石動	250
北高校前	2,715
西野入口	0
大淵団地	3
下大淵	0
大淵小学校前	12
大淵	31
大江山連絡所前	233



## 【14】京王団地

2014年4月

停留所	利用者数(人)
古町	3,635
本町	1,318
万代シティバスC前	5,462
駅前通	1,271
明石一丁目	1,280
蒲原町	578
沼垂白山	417
馬越	1,027
紫竹	909
南紫竹一丁目	1,092
高志高校前	1,415
京王団地	2,248
桜が丘	937
姥が山寺浦	800
宮本橋	365
南長湯	223
亀田インター	80
イオン新潟南SC	1,481
南部営業所	2,033



**【14】早通**

2014年4月

停留所	利用者数(人)
古町	767
本町	238
万代シティバスC前	338
万代シティバスC	449
駅前通	183
明石一丁目	160
蒲原町	78
沼垂白山	101
馬越	201
紫竹	189
南紫竹一丁目	307
南紫竹二丁目	75
山ニツ大曲	154
盲学校入口	20
山ニツ	48
新潟刑務所前	22
亀田中島	133
福寿団地前	32
亀田駅前	312
亀田下町	4
亀田仲町	43
亀田上町	118
亀田農協前	91
荻曾根	29
泥濘	42
早通学校前	47
早通宮前	7
両川工業団地前	50
善徳	81
中谷内	41
中谷内宮前	15
酒屋三方	31
両川農協前	55
酒屋郵便局前	116
酒屋車庫	504

